

Pure White

Design : 並木 紀之

古典的なシャンデリアのデザインを現代風にアレンジしました。

シャンデリアデザインの特徴である豪華な装飾や色彩を取り除き、優雅で美しいフォルムだけを残しています。

このユニークな純白のオブジェは、インテリアにモダンな気品とうるおいをもたらしてくれるでしょう。

様々なバリエーションを揃えていますので、トータルコーディネートも可能です。



並木 紀之 / Namiki Toshiyuki

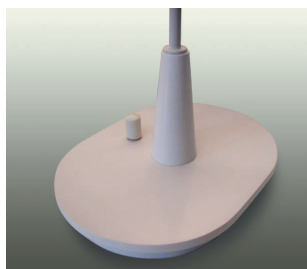
1964年、神奈川県生まれ

プロダクトデザイン事務所、照明メーカーを経て、1995年フリーでデザイン活動を開始。

2003年、桶田麻郁とNAMIKI DESIGNを設立し、オリジナルデザイン製品の開発を始める。現在は、照明器具のデザインを中心に幅広くデザインプロジェクトを手掛ける。



F3198-W 本体 拡大



S8050-W 調光スイッチ



C2019-W ¥93,450 (税抜¥89,000)

- E17 シャンデリアランプ ホワイト 40W×6
- H・335 W・φ 550 コード長・1500 質量・3.3kg
- ガラス・木白色塗装仕上・鋼白色塗装仕上
- 引掛シーリング (軽量な木製の為、取付工事不要)



C2020-W ¥72,450 (税抜¥69,000)

- E17 シャンデリアランプ ホワイト 40W×4
- H・335 W・φ 510 コード長・1500 質量・2.3kg
- ガラス・木白色塗装仕上・鋼白色塗装仕上
- 引掛シーリング (軽量な木製の為、取付工事不要)



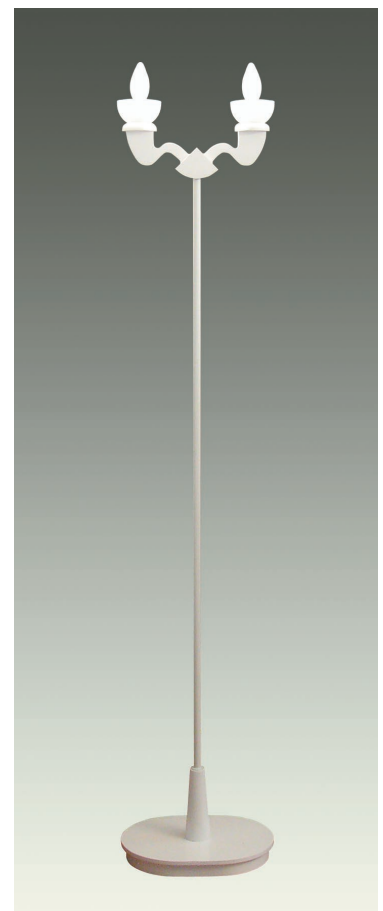
B1015-W ¥34,650 (税抜¥33,000)

- E17 シャンデリアランプ ホワイト 40W×2
- H・280 W・330 D・160
- ガラス・木白色塗装仕上・鋼白色塗装仕上



S8050-W ¥49,350 (税抜¥47,000)

- E17 シャンデリアランプ ホワイト 40W×2
- H・525 W・300 D・180 質量・1.5kg
- ガラス・木白色塗装仕上・鋼白色塗装仕上
- 調光スイッチ付 100～0%



F3198-W ¥60,900 (税抜¥58,000)

- E17 シャンデリアランプ ホワイト 40W×2
- H・1610 W・320 D・250 質量・3.3kg
- ガラス・木白色塗装仕上・鋼白色塗装仕上
- フットスイッチ付 ON/OFF

■商品の仕様につきましては品質改良のため、予告なく品番、仕様、価格等を変更する場合がございますが、あらかじめご了承ください。
 ■商品の仕上色は、印刷の関係上実際の色とは多少異なる場合がありますので、あらかじめご了承ください。
 ■意匠登録出願中