

# C-STACK-(LED)

Design: 伊藤 洋行

C型リンクの欠けた方向を考慮しながら、円柱型の照明に挿し、積み重ねていく光のオブジェ。

積み重ね方によって光が変化するので、バランスを見ながら全体のフォルムや光と影をお好みで調節し、あなただけのあかりをお楽しみ下さい。LED電球採用により大幅な省エネを実現しました。



伊藤 洋行 / Ito Yoshiyuki

1974年神奈川県生まれ  
東海大学工学部建築学科卒業  
住宅会社等を経て現在、建築関係の仕事に従事すると共に、フリーランスデザイナーとして活動中。  
・環境の情報という素材 環境の変化の建築への参加 (社) 日本インテリアデザイナー協会主催 2002年 JID賞  
・フルツトレイ 京都デザイン優品 2004に認定  
・大川家具工業組合主催 国産材使用家具デザインコンペティション大川 2007入選  
・De Padova社主催 living simplicity in furniture インターナショナルデザインコンペティション 2007 上位 140選 (応募総数 5402点 98カ国)



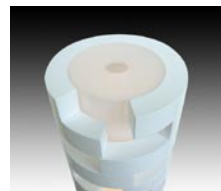
**F3186-W** ¥58,800(税抜 ¥56,000)

- E26 キセノンボールランプ(フロスト)40W×1
- H・750 W・φ200 質量・5.7kg
- 鋼塗装仕上・アクリル乳白 MDF 白色塗装仕上
- フットスイッチ付 ON・OFF



**S8030LE-W** ¥38,850(税抜 ¥37,000)

- E17LED電球 4.3W×1 (電球色)
- H・334 W・φ200 質量・2.9kg
- 鋼塗装仕上・アクリル乳白・MDF 白色塗装仕上
- 中間スイッチ付 ON・OFF



# Ring+Link-LED

Design: 阿武 優吉

「光の遊び」

リングリンクは可動式の数枚の円盤で構成されている。ユーザーが自由に動かして光の反射と形を楽しむことができる。

LED電球採用により大幅な省エネを実現しました。



阿武 優吉 / Anno Yukichi

セントラル・セント・マーチン大学院 (ロンドン)、インダストリアルデザイン科卒。株式会社バンダイ (製品設計)、株式会社アノオフィス (工業デザイナー) を経て独立。2010年に株式会社アノデザインオフィスを設立。プロダクト全般のデザインを手掛ける。



**F3187LE** ¥50,820(税抜 ¥48,400)

- E17LED電球 4.3W×1 (電球色)
- H・1650 W・φ300 質量・4.7kg
- 鋼白色塗装仕上・MDF 白色塗装仕上
- フットスイッチ付 ON・OFF



**S8031LE** ¥37,170(税抜 ¥35,400)

- E17LED電球 4.3W×1 (電球色)
- H・500 W・φ200 質量・2.8kg
- 鋼白色塗装仕上・MDF 白色塗装仕上
- 中間スイッチ付 ON・OFF



■商品の仕様につきましては品質改良のため、予告なく品番、仕様、価格等を変更する場合がございますが、あらかじめご了承ください。  
■商品の仕上色は、印刷の関係上実際の色とは多少異なる場合がありますので、あらかじめご了承ください。  
■意匠登録出願中